

SHOT SHOP INFO

SHOT SHOP, der Ausrüster für Bewährtes und Trendiges im Curlingsport !

Ausgabe: Februar 2010, Seite 1

SHOT
SHOP



Top Curling Supplies

Qualitätskriterien für das Schleifen von Curlingsteinen

Erschreckende Erkenntnisse aus 30 SHOT SHOP - Curlingsteinanalysen

Mehr als 30 Curlingstein- und Laufflächen-Analysen, die wir für Curlingcenter durchführen durften, haben ernüchternde, teils erschreckende Erkenntnisse an den Tag gebracht.

Zusammenfassend gilt: Hände weg von Pseudo-Curlingstein-Schleifbetrieben oder von Anbietern, die sich als Curlingsteinspezialisten <verkaufen> und Steine zu ungenügend ausgerüsteten Betrieben mit fehlendem Know-How zum Schleifen geben, danach zusätzlich aber selbst noch eine Steinnachbearbeitung vornehmen.



Verschleiß
Aussen



Breitenunter-
schiede und
Unterbruch

Aus Unwissen, worauf es beim Schleifen von Curlingsteinen ankommt, resp. welche Q-Kriterien an geschliffenen Steinen erfüllt sein müssen, aber oft auch aus gut gemeinten Kostenoptimierungsüberlegungen haben Curlingcenter in der Vergangenheit Curlingstein-Schleifaufträge an Betriebe übertragen, die den Steinen gravierende Schäden zugefügt haben. (fehlende professionelle Einrichtungen, fehlendes fundiertes Know-how)



Vieleckiger Verschleiß

Verschlossene Laufflächen, Laufflächen-Breitenunterschiede innerhalb des gleichen Steins, von Stein zu Stein innerhalb von Sets, oval oder eckig geschliffene Laufflächen, Laufflächen-Niveauunterschiede, Schleiffrillen in Laufflächen und Laufflächen-Rauheitsunterschiede sind nur einige der gravierenden Schäden, die angetroffen wurden. Anhand der Analysen konnte mühelos ausgesagt werden, in welchem Betrieb die Steine <verschleiffen> wurden.

Am falschen Ort gespart !

Einige Curlingcenter mussten sich in der Folge entweder neue Steine anschaffen oder aber die Steine bei einem professionell arbeitenden Betrieb nochmals schleifen lassen.

Der Umstand, dass die negativen Auswirkungen nicht immer gleich nach dem Ersteinsatz der <verschleiffenen> Steine sichtbar werden und die bis anhin fehlenden oder von Herstellern bewusst zurückbehaltenen Q-Kriterien, die eine Beurteilung der Arbeiten zulassen, erschwerten den Verantwortlichen der Curlingcenter die sofortige Beanstandung der ausgeführten Arbeiten. Somit war es in der Vergangenheit auch schwierig, aufgrund von beweisbaren Facts Garantieansprüche zu stellen.

Längst überholte Meinung im Open-Air und Hockey-Arena Bereich

Immer noch gibt es Open-air- + Hockey Curlingcenter, die glauben, dass die Laufflächen-Schleifqualität für diese Eisoberflächen eine untergeordnete Rolle spielt, dies weil die Eisqualität aufgrund der Umwelteinflüsse und der eingeschränkten Eisauflösungs- und Eispflegemöglichkeiten oft gravierenden Einfluss auf das Laufverhalten der Steine hat. Diese Meinung ist falsch, denn je mehr Faktoren in diesen Curlingcentern optimiert sind, desto grösser ist die Zufriedenheit der CurlerInnen über die vorherrschenden Verhältnisse.



Schleiffrillen in der Lauffläche

Schluss mit der Geheimniskrämerei und mit dem vorherrschenden Jekami !

Transparenz ist die Basis für eine auf Vertrauen basierte Zusammenarbeit. Mit dem weltweit führenden Curlingsteinhersteller Canada Curling Stone Co. wurde auf Initiative des SHOT SHOP Teams ein Katalog von Qualitätskriterien erarbeitet. Die definierten Q-Kriterien erlauben eine Beurteilung, ob die Anbieter der Schleifarbeiten die relevanten Kriterien überhaupt erfüllen können. Sie dienen auch dazu, bei der Auftragsvergabe klare Ausführungsvorgaben als Bedingungen zu stellen und ausgeführte Schleifarbeiten zu überprüfen.

Der SHOT-SHOP / CANADA CURLING STONE CO. Q-Kriterienkatalog finden Sie auf der Rückseite dieser SHOT SHOP - Info.

Albert Steinmann
für den SHOT SHOP in CH-4900 Langenthal

SHOT SHOP INFO

SHOT SHOP, der Ausrüster für Bewährtes und Trendiges im Curlingsport !

Ausgabe: Februar 2010, Seite 2

SHOT
SHOP



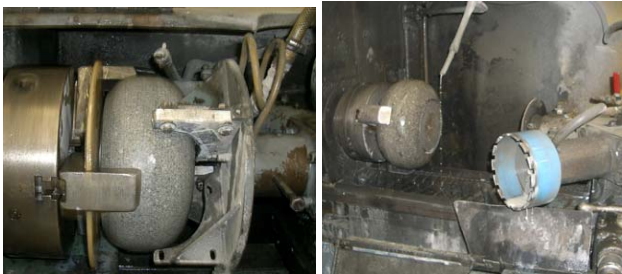
Top Curling Supplies

SHOT SHOP / CANADA CURLING STONE – Q-Kriterienkatalog für das Curlingsteinschleifen !

Minimale Grundvoraussetzungen an Schleifereibetriebe

- Fest verankerte Schleifautomaten, die CNC gesteuert arbeiten oder sogenannte Kopierlehrschleifautomaten
- Curlingsteine müssen schwingungs- und bewegungsfrei in die Maschinen eingespannt werden können, auch wenn sich Steine während der Bearbeitung drehen.
- Sehr genaue, masshaltige Schleif- und Bearbeitungswerkzeuge, die maschinell geführt werden, niemals handgeführte Werkzeuge.
- Bearbeitung der Steine immer nur mit genügend Kühlmittel
- Langjährige Curlingspielerfahrung und damit gewonnene Erkenntnisse, welche Faktoren für die Curlperformance relevant sind.
- Fundiertes Know-How in der professionellen Bearbeitung von Natursteinmaterialien

Lassen Sie sich die Grundvoraussetzungen dokumentieren, fragen Sie nach, ob jemand den Betrieb kennt oder besuchen Sie den Schleifereibetrieb persönlich !



Professionelle Anlagen und Werkzeuge

Laufflächen – Ausführungs – Qualitätskriterien

- Absolut kreisrunder Laufflächenschliff
- Laufflächendimensionen, (Durchmesser, Breite) bezogen auf die Einsatzbedingungen durchgängig absolut gleich
- spezifiziertes nachvollziehbares Laufflächenprofil vom Steinkörper bis zur Tasse. (Aussenrampe – Aussenkante Lauffläche – Innenkante – Innenrampe)
- keine Laufflächenunterbrüche, Kerben, Löcher, und Ausbrüche
- keine porös ausgebrochenen Stellen, die von Überhitzungen herrühren
- absolute Planität der Lauffläche, keine Niveauabweichungen
- absolut gleiche Oberflächenrauheiten
- keine Radialschliffrillen
- keine mit Epoxy gefüllten Löcher

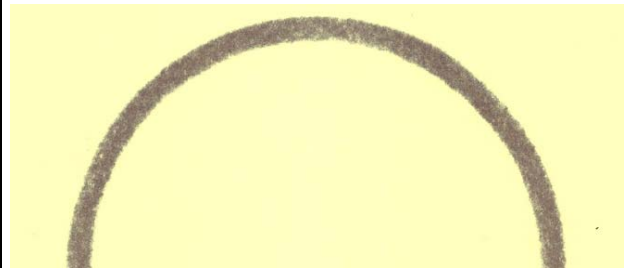


Laufflächenprofile

Wie überprüft man die vorgenannten Q-Kriterien

Laufflächenabdruck

Man legt ein chemisch behandeltes Durchschlagspapier, fixiert es über der Lauffläche mit 2 Scotch-Klebestreifen und rollt mehrmals über die Lauffläche mit einem Teigausroller mit gleichmässiger, glatter Oberfläche



Laufflächenabdruck neuer resp. neugeschliffener Steine

Aufprallband – Ausführungs – Qualitätskriterien

- Konkav geschliffen
- Höhenposition + Breiten absolut gleich
- Keine Ausbrüche



Top – Aufprallbänder

mit Epoxy gefüllte Löcher

Falschaussagen und unwahre Argumente

- Laufflächenlöcher können ausgebohrt und mit Epoxy gefüllt werden
- Steingewichtsunterschiede können mit unterschiedlich breiten Laufflächen kompensiert werden.
- Silikonabdichtung beim Gewindebolzenrundkonus, führt zu Rost aufgrund Kondenswasserbildung
- In der Curlingsteintasse bildet sich ein Vacuum, das ist unmöglich bei pebbled-Eis
- Die Konsistenz von Blue Hone inserts können abweichen

Unterstützung durch das SHOT SHOP Team

Ziehen Sie echte Fachleute bei, wenn Sie sich unsicher fühlen. Nicht jeder Curler ist ein Steinspezialist. Das SHOT SHOP Team unterstützt Sie kompetent.

„Wir können auf die Steine nicht verzichten, da wir Sommereis haben“, ist kein Argument, um die Steine einem Pseudo-Schleifbetrieb zur Bearbeitung zu geben. Wir sorgen bei Bedarf für qualitativ einwandfreie Ersatzsteine.